



Akdeniz rüyası evinizde

Средиземноморский дом мечты

Dream of the Mediterranean is in your home

m a v i d a
Terrace



1-2



m a v i d a
Terrace

*Ayrıcalıklarıyla yatırımcılarına hızla
değer kazandıran bir yapı.*

Прекрасный инвестиционный проект, который принесёт
вам высокий уровень дохода

A structure that rapidly adds value to its investors with its privileges



MAVİ Hayalleri Gerçekleştiren Proje

Проект, воплощающий голубые мечты в реальность
Project that makes blue dreams come true


m a v i d a
Terrace



100 meters from the sea

Удалённость от моря-100м

Denize **100 metre** mesafede

KENT VE MAVİDA

Mersin, uçsuz bucaksız masmavi kumsalları, koy ve körfezleri, tarihi, farklı din ve kültürlerin zenginliği ile Akdeniz'in en önemli kültür ve turizm kentlerinden biridir. Yenilenen Otogarı, Mersin Adana Hızlı Tren Seferleri ve Adana Şakirpaşa Havalimanı ile kente ulaşım çok yönlü ve hızlı sağlanabilmektedir. Mersin'in gelecek vadeden ilçelerinden Erdemli'de bulunan Mavida Teras merkezi konumu ile birçok kolaylığı sizlere sunmaktadır. Şehir merkezine, Forum ve Marina gibi alışveriş merkezlerine, tekne turlarının limanlarına, kültür merkezlerine ve hastanelere yakınlığı ile hayatı kolaylaştırmaktadır. Mavida Teras sizlere; denizin, portakal ve liman bahçelerinin, tarihin ve kültürün şehri Mersin'de yeni bir hayatın anahtarını veriyor.

MAVİDA TERRACE. MERSİN.

Mersin - один из важнейших культурных и туристических городов Средиземноморья. Город славится своим многообразием песчаных пляжей с присвоенными «Голубыми флагами», заливами, а также богатейшей историей, огромным множеством различных религий и культур.

Mersin- это город с обновленным автовокзалом, услугами скоростных поездов Мersin-Адана и аэропортом Адана Шакирпаша, благодаря чему с легкостью можно добраться до любого района Мersина и других городов Турции.

Жилой комплекс Mavida Terrace расположен в районе Эрдемли- одном из многообещающих районов Мersина. Центральное расположение жилого комплекса открывает большие возможности и облегчает жизнь благодаря близости к центру города, торговым центрам, таким как Форум и Мersин Марина, морским портам, культурным центрам и больницам. Mavida Terrace даёт вам ключ к новой жизни в Мersине- городе с богатой историей и культурой, городе моря, лучших песчаных пляжей и цитрусовых садов.

CITY AND MAVİDA

Mersin is one of the most important culture and tourism cities of the Mediterranean with its vast blue beaches, bays and gulfs, richness of different religions and cultures.

With the renewed Bus Station, Mersin Adana High Speed Train Services and Adana Şakirpaşa Airport, transportation to the city can be provided in a versatile and fast way.

Located in Erdemli, one of the promising districts of Mersin, Mavida Terrace offers you many conveniences with its central location.

It makes life easier with its proximity to the city center, shopping centers such as Forum and Marina, ports of boat tours, cultural centers and hospitals.

Mavida Terrace offers you the key to a new life in Mersin, the city of the sea, orange and port gardens, history and culture.

**Konumu, modern dıř cephesi,
nefes alan evre tasarımı ile
řehrin gzdesi Mavida.**

Мавида ТЕРАС- ЖК премиум - класса, выполненный из качественных материалов в современном стиле. Расположен в экологически чистом зеленом районе Мерсина в непосредственной близости от всей городской инфраструктуры .

With its location, modern exterior, breathing environment design, the city's favorite Mavida.

İlk görüşte etkiliyor; başrol olmak isteyeceğiniz hayaller kurduruyor.

Влюбиться легко! Мавида ТЕРАС -это правильный выбор.

It impresses at first sight; it makes you dream that you want to be the leading role.



 Kayıkçioğlu®

7-8




m a v i d a
Terrace



**Dört cephesinde bulunan yollar ile
size her yöne kolaylıkla gidebilme
özgürlüğü sunuyor.**

Все дороги ведут в Мавиду Терас

With the roads on its four sides, it offers you
freedom to go every direction easily.

Büyük küçük herkesin eğlendiği yüzme havuzu güne renk katıyor.

Сделай свой день красочней в бассейнах Мавиды Терас

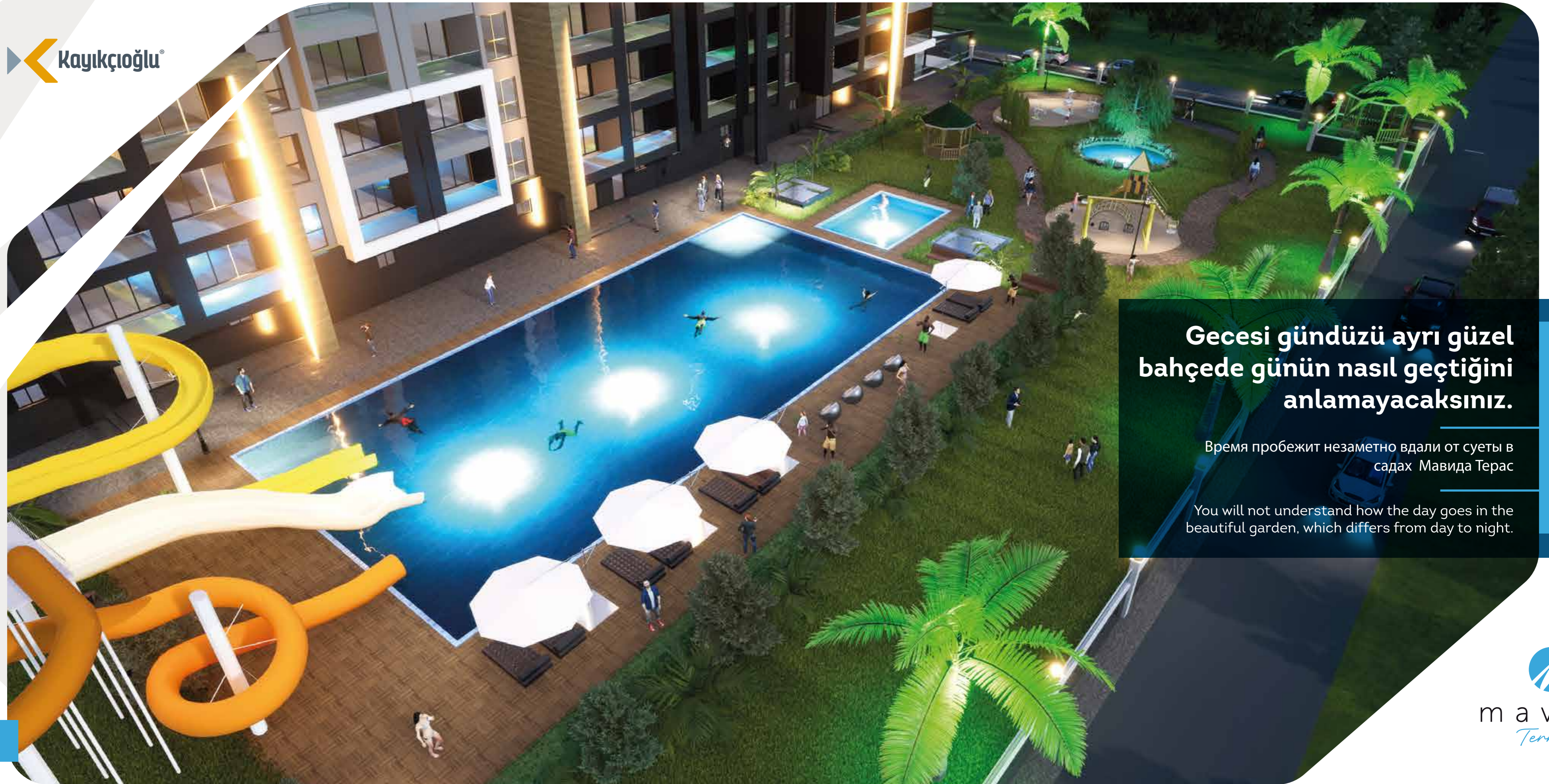
The swimming pool, where everyone, old or young, has fun, adds color to the day.



11-12



m a v i d a
Terrace



**Gecesi gündüzü ayrı güzel
bahçede günün nasıl geçtiğini
anlamayacaksınız.**

Время пробежит незаметно вдали от суеты в
садах Мавида Терас

You will not understand how the day goes in the
beautiful garden, which differs from day to night.



Bahçe kapısından evinize varana kadar geçtiğiniz her alan özenle düşünüldü.

Каждый квадратный метр комплекса продуман дизайнерами и архитекторами для вашего комфорта

Every area you pass from the garden gate to your house has been carefully considered.





Şimdi yıl boyu tatil modu.

Круглый год в режиме отпуска.

Now all year is holiday mode.



Çocuklar geniş oyun alanlarında keyifle vakit geçirebilecek, arkadaşlarıyla eğlenirken öğrenmenin mutluluğunu yaşayacak.

Дети смогут весело провести время на больших игровых площадках

Children will be able to enjoy their time in the large playgrounds, They will experience the happiness of learning while having fun with their friends.





**Yeşilin her tonuyla iç içe,
standartların üzerinde
bir yaşam sunuyor.**

Комплекс Мавида Терас предлагает жизнь
выше стандартов

It offers a life above the standards,
intertwined with every shade of green.





Nereden bakarsan bak ayrıcalıklı bir hayat sunuyor.

Комфортная жизнь во всех её проявлениях

Wherever you look, it offers a privileged life.



**Mersin'de; maviyi yaşı,
güneşle uyan, rüzgarı hisset...**

Просыпайся с солнцем, дыши морским бризом
и наслаждайся жизнью в Мерсине!

In Mersin; live the blue, wake up with the sun,
feel the wind...



Ev sahipleri ve misafirlerin
kısa sohbetler edebileceđi Őık ve
konforlu lobi alanı hazırlandı.

Скоротай время за разговорами в просторном лобби Маида Терас

A stylish and comfortable lobby, where hosts and guests can
have short chats, has been prepared.



LOBi

входная группа
LOBBY



m a v i d a
Terrace



2+1

Tip 1

тип 1

Type 1

Eviniz sizi ve konuklarınızı şık ve sade bir girişle karşılayacak.

Ваш дом встретит вас и ваших гостей элегантным входом

Your house will welcome you and your guests with an elegant and simple entrance.

ANTRE Входная группа
ENTREE



Salonla bütünleşen fonksiyonel mutfakta yeni tatlarla ve oturma alanında keyifli sohbetlere doyamayacaksınız.

Совместите приятную беседу с приготовлением ужина в вашей функциональной кухне гостиной

You will not be able to get enough of new tastes in the functional kitchen integrated with the living room and of pleasant conversations in the sitting area.



2+1

Tip 1

тип 1

Type 1

2+1

Тір 1

тип 1

Туре 1

SALON Гостиная
LIVING ROOM

35 -36



2+1

Tip 1

тип 1

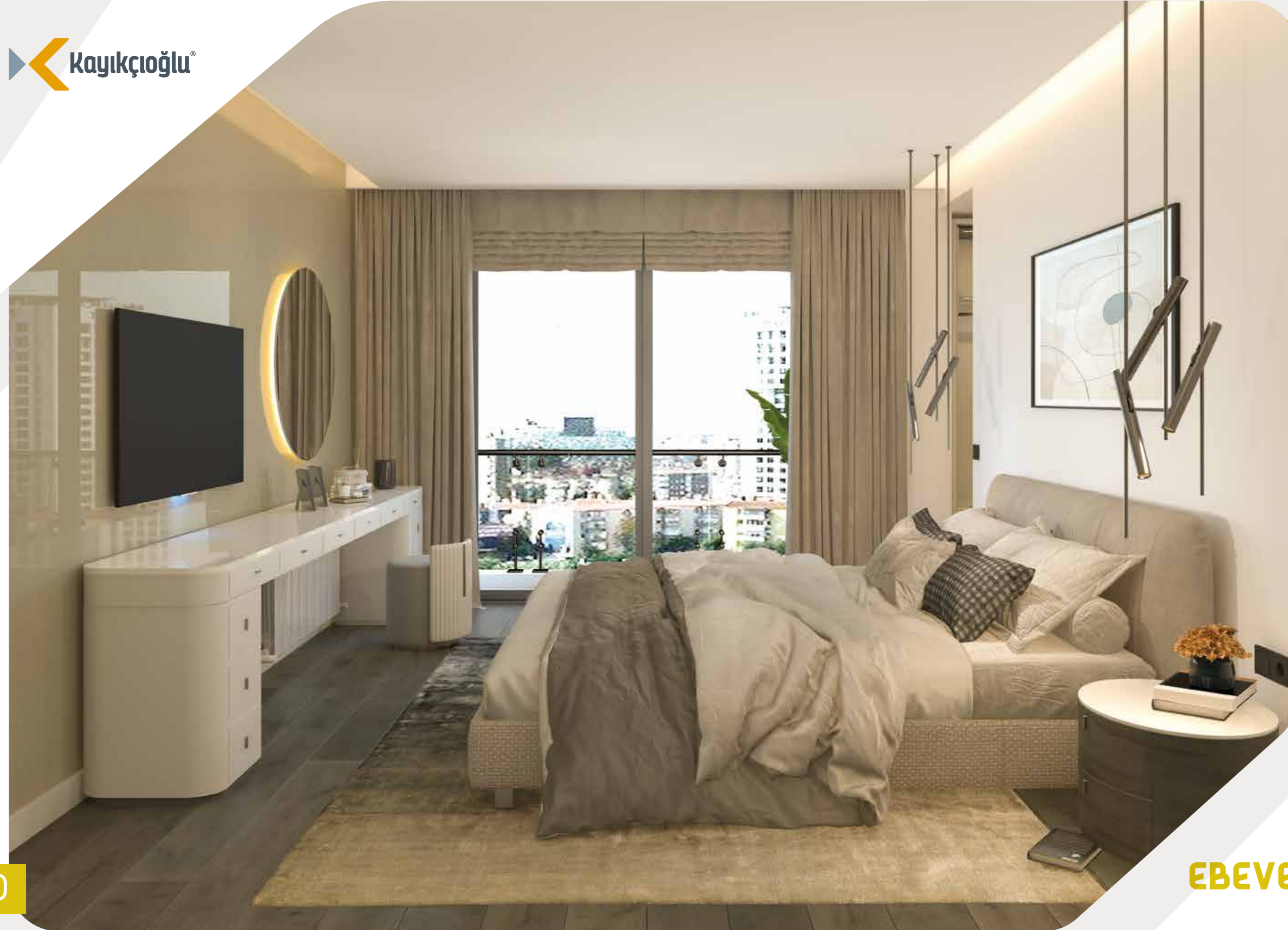
Type 1

Ferah koridorunuzdan tüm odalara kolaylıkla geçiş sağlayabileceksiniz.

Продуманная планировка

You will be able to easily access to all rooms through your spacious corridor.

HOL Коридор
ENTRANCE



Odanızın her noktasını verimli kullanabileceğiniz, her güne enerjik uyanacaksınız.

Энергично начните своё утро в комфортной спальне

You will be able to use every part of your room efficiently, and you will wake up energetically every day.

2+1

Tip 1

тип 1

Type 1

ЕВЕВЕҮН
ВАҢУО

Родительский
санузел
PARENTS' BATHROOM



ЕВЕВЕҮН ОДАСИ Спальная комната
PARENTS' ROOM



m a v i d a
Terrace

2+1

Tip 1

тип 1

Туре 1

41 -42



Gün ışığı alan yatak odanız ve işlevsel giyinme bölümünüzde kendinizi özel hissedeceksiniz.

Ваша спальная комната наполнится солнечным светом

In your daylight bedroom and functional dressing area, you will feel yourself special.



**EBEVEYN ODASI +
GIYINME ODASI**

Родительская спальня +
Гардеробная
PARENTS' ROOM + DRESSING ROOM



m a v i d a
Terrace

Misafirlerinizi şık ve konforlu odalarda ağırlayabileceksiniz.

Уют для вас и ваших гостей

You will be able to host your guests in stylish and comfortable rooms.

2+1

Tip 1

тип 1

Type 1



GENEL
BANYO

Общий санузел
MAIN BATHROOM



43 -44



GENÇ ODASI Детская комната
CHILD'S ROOM



2+1

Net 134 m²
Brüt 159 m²

1 Antre	14,00 m ²
2 Mutfak	15,00 m ²
3 Salon	21,00 m ²
4 Balkon	12,00 m ²
5 Ebeveyn Banyo	7,00 m ²
6 Genç Odası	19,00 m ²
7 Genel Banyo	8,00 m ²
8 Ebeveyn Odası+ Giyinme Odası	26,00 m ²
9 Balkon	12,00 m ²

Net 134 m²
Gross 159 m²

1 Entree	14,00 m ²
2 Kitchen	15,00 m ²
3 Living Room	21,00 m ²
4 Balcony	12,00 m ²
5 Parents' Bathroom	7,00 m ²
6 Child's Room	19,00 m ²
7 Main Bathroom	8,00 m ²
8 Parents' Room+ Dressing Room	26,00 m ²
9 Balcony	12,00 m ²

1 Входная группа	14,00 m ²
2 Кухонный гарнитур	15,00 m ²
3 Гостиная	21,00 m ²
4 Балкон	12,00 m ²
5 Родительский санузел	7,00 m ²
6 Детская комната	19,00 m ²
7 Общий санузел	8,00 m ²
8 Родительская спальня + Гардеробная	26,00 m ²
9 Балкон	12,00 m ²

Netto 134 m²
Brutto 159 m²



DAİRE PLANI
ПЛАН КВАРТИРЫ
FLAT PLAN

2+1

Тір 1

тип 1

Туре 1





2+1

Tip 2

тип 2

Туре 2

Sade ve bir o kadarda şık salonunuzda mutlu anılar biriktireceksiniz.

Просторный зал для приятных бесед

You will collect happy memories in your simple and yet elegant living room.

SALON+MUTFAK Кухня + Гостиная
LIVING ROOM+KITCHEN

2+1

Tip 2

тип 2

Туре 2



Sevdiklerinizle, ferah ve işlevsel mutfağınızda değerli anlar paylaşacaksınız.

Приготовьте ужин вместе для всей семьи на просторной и функциональной кухне

You will share precious moments with your loved ones in your spacious and functional kitchen.



49 -50

 Kayıkçıoğlu®

MUTFAK Кухня
KITCHEN


m a v i d a
Terrace

Evinizdeki herkes özel olduğunu ve onlara verdiğiniz önemi hissedecek.

Каждый в вашем доме будет чувствовать себя особенным.

Everyone in your home will feel special and the importance you give them.

2+1

Tip 2

тип 2

Туре 2

GENEL
BANYO

Общий санузел
MAIN BATHROOM



GENÇ ODASI Детская комната
CHILD'S ROOM

2+1

Tip 2

тип 2

Туре 2

**Yatak odanızda geçirdiğiniz
her andan keyif alacaksınız.**

Вы будете получать удовольствие от каждого момента,
проведенного в своей спальне.

You will enjoy every moment you spend in your bedroom.



**EBEVEYN
BANYO**

Родительский
санузел
MAIN BATHROOM

EBEVEYN ODASI

Спальная комната
PARENTS' ROOM

2+1

Tip 2

тип 2

Туре 2

Her alanın verimli şekilde değerlendirildiği yatak odanızdan daima memnun kalacaksınız.

Любое пространство спальни вы сможете использовать эффективно

You will be satisfied with your bedroom, where every space is used efficiently.

EBEVEYN ODASI +
GİYİNME ODASI

Родительская спальня +
Гардеробная

PARENTS' ROOM + DRESSING ROOM



2+1

Net 120 m²
Brüt 145 m²

1 Antre	13,00 m ²
2 Mutfak	13,00 m ²
3 Salon	18,00 m ²
4 Balkon	12,00 m ²
5 Genel Banyo	5,50 m ²
6 Ebeveyn Banyo	6,00 m ²
7 Genç Odası	16,50 m ²
8 Ebeveyn Odası+ Giyinme Odası	26,00 m ²
9 Balkon	10,00 m ²

1 Входная группа	13,00 m ²
2 Кухонный гарнитур	13,00 m ²
3 Гостиная	18,00 m ²
4 Балкон	12,00 m ²
5 Родительский санузел	5,50 m ²
6 Детская комната	6,00 m ²
7 Общий санузел	16,50 m ²
8 Родительская спальня + Гардеробная	26,00 m ²
9 Балкон	10,00 m ²

Net 120 m²
Gross 145 m²

1 Entree	13,00 m ²
2 Kitchen	13,00 m ²
3 Living Room	18,00 m ²
4 Balcony	12,00 m ²
5 Main Bathroom	5,50 m ²
6 Parents' Bathroom	6,00 m ²
7 Child's Room	16,50 m ²
8 Parents' Room+ Dressing Room	26,00 m ²
9 Balcony	10,00 m ²

Netto 120 m²
Брутто 145 m²



DAİRE PLANI
ПЛАН КВАРТИРЫ
FLAT PLAN

2+1

Тип 2

тип 2

Туре 2



1+1

**Konuklarınızla tatlı sohbetinizi
yarım bırakmadan atıştırmalıklar
hazırlayabileceksiniz.**

Вы сможете готовить закуски, не отрываясь от
приятной беседы с гостями.

You will be able to prepare snacks without interrupting your
sweet conversation with your guests.

SALON+MUTFAK Кухня + Гостиная
LIVING ROOM+KITCHEN



1+1

**Ferah alanıyla mutfak adası
kahve saatinde buluşma
noktanız olacak.**

Кухонный остров станет вашим любимым местом встречи с друзьями за чашечкой кофе

The kitchen island with its spacious area will be your meeting point during coffee time.

SALON+MUTFAK Кухня + Гостиная
LIVING ROOM+KITCHEN

1+1

63 -64



Mutfağınızda yeni tarifler denemenin heyecanını doyasıya yaşayacaksınız.

Вы получите огромное удовольствие ,пробуя новые рецепты на вашей кухне

You will experience the excitement of trying new recipes in your kitchen.

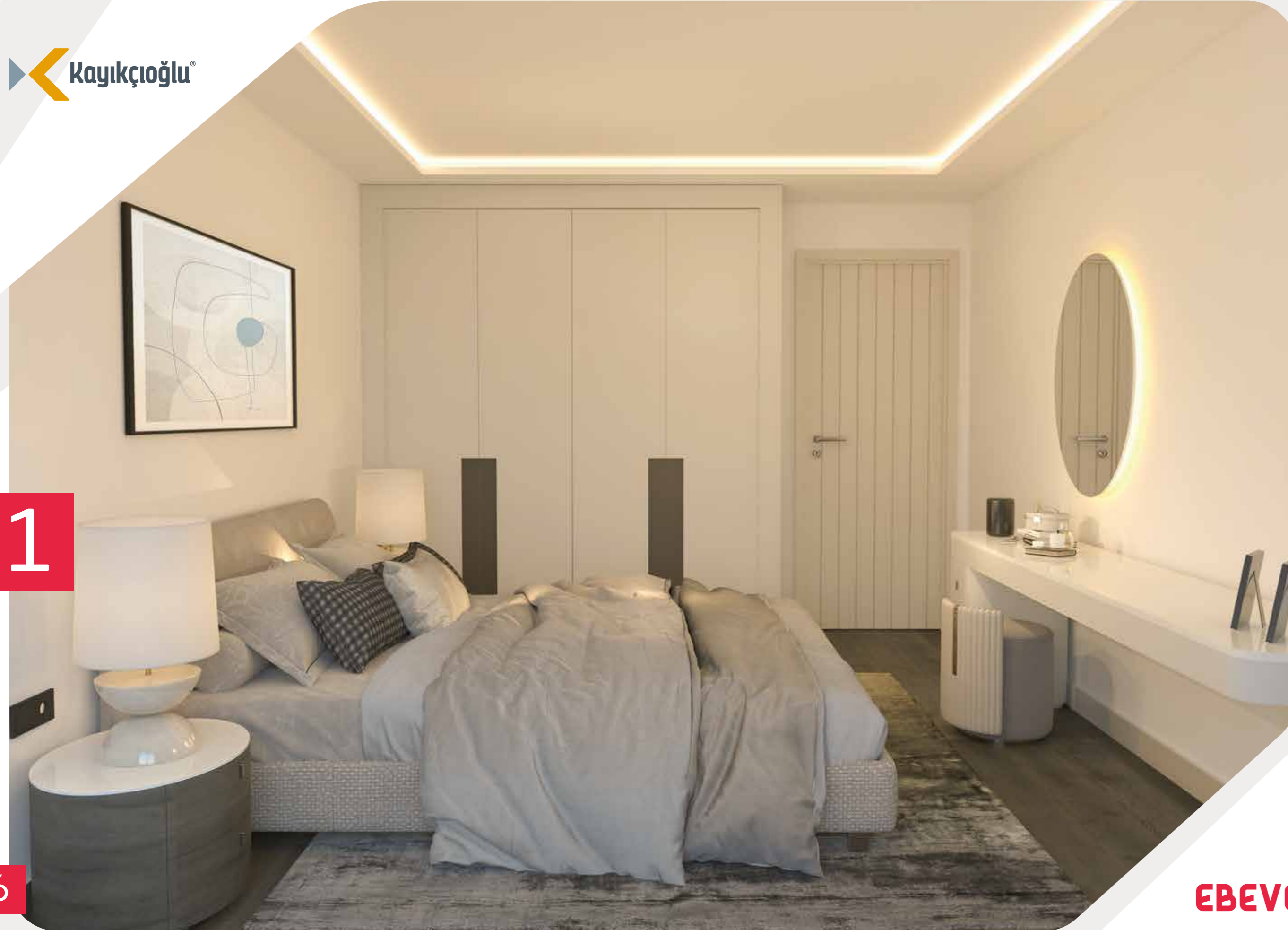


MUTFAK Кухня KITCHEN


m a v i d a
Terrace

1+1

65 -66



Güne pozitif bir başlangıç yapacak ve banyonuzda yeniden tazelenacaksınız.

Начни своё утро с прохладного душа

You will have a positive start to the day and you will be refreshed in your bathroom.



WC-
BANYO

Общий
санузел
TOILET - BATH

EBEVEYN ODASI Спальная комната
PARENTS' ROOM

1 + 1

Net 65 m²
Brüt 86 m²

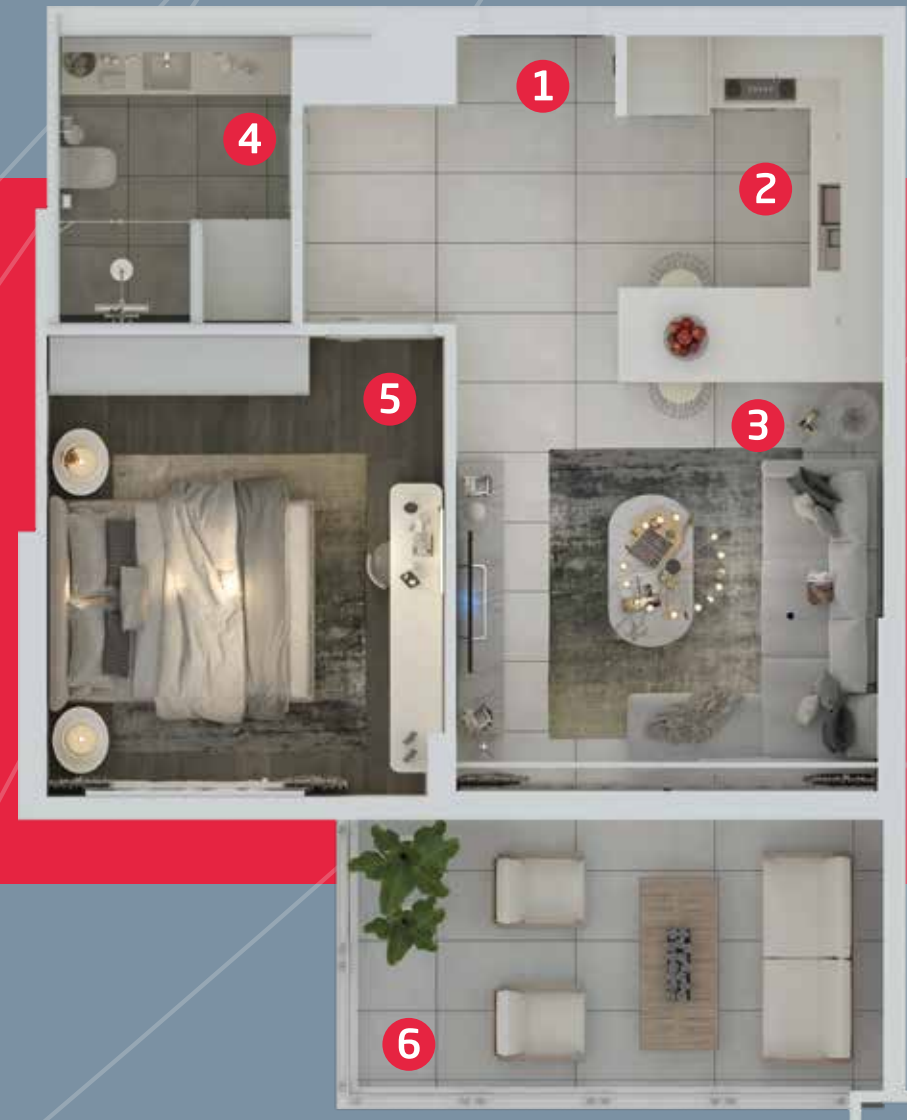
1 Antre	8,00 m ²
2 Mutfak	10,00 m ²
3 Salon	14,00 m ²
4 WC - Banyo	7,00 m ²
5 Ebeveyn Odası	14,00 m ²
6 Balkon	12,00 m ²

Net 65 m²
Gross 86 m²

1 Entree	8,00 m ²
2 Kitchen	10,00 m ²
3 Living Room	14,00 m ²
4 Toilet - Bath	7,00 m ²
5 Parents' Room	14,00 m ²
6 Balcony	12,00 m ²

1 Входная группа	8,00 m ²
2 Кухонный гарнитур	10,00 m ²
3 Гостиная	14,00 m ²
4 Общий санузел	7,00 m ²
5 Спальная комната	14,00 m ²
6 Балкон	12,00 m ²

Нетто 65 m²
Брутто 86 m²



DAİRE PLANI
ПЛАН КВАРТИРЫ
FLAT PLAN



SOSYAL TESİSLER / Инфраструктура комплекса / SOCIAL FACILITIES



Açık Kapalı Otopark

Открытая и закрытая автостоянки

Outdoor parking & Parking garage



Spa (Sauna-Buhar Odası)

СПА Сауна-паровая комната

Spa (Sauna-Steam Room)



Hamam

Хаммам

Bath



Çocuk Oyun Parkı (Açık Alan)

Детская площадка (Зона отдыха)

Children's playground (Outdoor)



Çocuk Oyun Parkı (Kapalı Mekan)

Закрытая детская площадка

Children's playground (Indoor)



Kafeterya

Кафе

Cafeteria



Spor Salonu, Fitness, Soyunma Odası

Фитнес

Gym, Fitness, Changing Room



Spor alanı ve fitness aletleri (açık alan)

Спортплощадка под открытым небом

Sports Field and Fitness Equipment (Outdoor)



Açık Yüzme Havuzu, Aquapark

Открытый бассейн с Аквапарком

Outdoor Swimming Pool, Aquapark



Kapalı Havuz

КРЫТЫЙ БАССЕЙН

Indoor Pool



Asansör, Sedye ve Yük Asansörü

Пассажирский лифт с высокой пропускной способностью

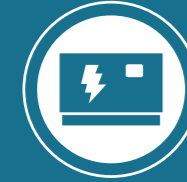
Elevator, Stretcher and Freight Elevator



Lobi (Bekleme Odası ve Danışma)

Входная группа

Lobby (Waiting Room and Reception)



Jeneratör

Генератор на весь комплекс и квартиры

Generator



Şık Kat Holü (Lüks Materyallerle Döşenmiş)

Роскошный холл (отделка класса люкс)

Stylish Floor Hall (Furnished with Luxurious Materials)



Sığınak (depolama alanı)

Складское помещение

Shelter (Storage Space)



Toplantı Odası (Çok Amaçlı Salon)

КОНФЕРЕНЦ-ЗАЛ

Meeting Room (Multi-purpose Hall)



Sinema

Кинозал

Cinema

PEYZAJ DÜZENLEME

Ландшафтный дизайн ЖК

LANDSCAPING

Zengin peyzaj bitkileri

Işıklandırma

Sulama (damlama sistemi)

Süs havuzları

Kamelya

Красивые зелёные насаждения

Освещение

Декоративные фонтаны

Беседки

Rich landscape plants

Lighting

Irrigation (drip system)

Ornamental Pools

Camellia

GÜVENLİK

Безопасность

SECURITY

Site girişinde araç tanıma sistemi

Güvenlik kontrollü şifreli giriş

Site etrafında geniş açılı ve gece görüşlü güvenlik kameraları

Şifreli blok girişleri (fotoselli kapı)

Система распознавания транспортных средств при въезде на ЖК

Электронный кодовый замок при входе

Камеры видеонаблюдения

Автоматические раздвижные стеклянные двери

Vehicle recognition system at the site entrance

Security controlled password login

Wide-angle and night vision security cameras around the site

Encrypted block entrances (photocell door)

m a v i d a
Terrace

**Kapalı havuzda her mevsim yüzebilir,
ruhunuzu dinlendirirken formunuzu
koruyabilirsiniz.**

Поддержи свою форму, плавая в крытом бассейне
Мавида Терас круглый год

You can swim in the indoor pool in all seasons and keep
your form while resting your soul.

**Türk hamamında zindelik,
estetik ve güzellik kazanacaksınız.**

В турецкой бане вы обретёте жизненную силу,
эстетику и красоту

You will gain vitality, aesthetics and beauty
in the Turkish bath.

**Sađlıđınızı ve formunuzu korumak,
günün yorgunluđunu atmak için ihtiyaç
duyduđunuz her Őeye sahip olacaksınız.**

Необходимость беречь свое здоровье и физическую форму,
избавляться от повседневной суеты

You will have everything you need to protect your health
and form and to relieve the tiredness of the day.



Tüm bahaneler bitecek ve spor hayatınızın bir parçası olacak.

Все отговорки закончатся, и спорт станет частью твоей жизни.

All excuses will end and sports will become a part of your life.



 Kayıkçıoğlu®

FITNESS ФИТНЕС



77-78


m a v i d a
Terrace



Çocuklara, soğuk havalarda da enerjilerini atabilme, sosyal gelişimlerine devam etme, güven içinde özgürlüğün tadını çıkarma imkanı sunuyoruz.

Дети могут высвободить свою энергию даже в холодную погоду и продолжить свое социальное развитие.

We offer children the opportunity to release their energy, continue their social development, and enjoy freedom in safety, even in cold weather.

KAPALI ÇOCUK OYUN ALANI

Закрытая детская площадка

CHILDREN'S PLAYGROUND (INDOOR)



m a v i d a
Terrace

Film tutkunları özenle tasarlanmış
sinema odasından çıkmak
istemeyecek.

Любители кино не захотят покидать тщательно
оформленный кинозал.

Movie buffs will not want to leave the
carefully designed cinema room.



DAİRE DIŞ MEKAN ÖZELLİKLERİ

- En son deprem yönetmeliğine uygun zemin etüdü yapılmış, zemin iyileştirme jet Grout uygulaması, radye temel
- C30 hazır beton
- Dış cephede ısı ve ses izolasyonu sağlayacak uygulamalar
- Projeye uygun yerlerde ahşap görünümlü kompozit
- Silikonlu cam uygulaması
- Paratoner (yıldırımsavar)
- Dış cephede JOTUN boya tercih edilmiştir



FLAT OUTDOOR FEATURES

Soil investigation has been made in accordance with the latest earthquake regulations, ground improvement Jet Grout application, raft foundation

C30 ready mixed concrete

Applications that will provide heat and sound insulation on the exterior

Wood-like composite in places suitable for the project

Silicon glass application

Lightning Rod (anti-lightning)

JOTUN paint is preferred for the exterior

m a v i d a
Terrace

Особенности внешней отделки здания .

- Проведено обследование почвы в соответствии с последними правилами сейсмостойкости, применен струйный раствор для улучшения грунта, плотный фундамент.
- Готовый смешанный бетон С30
- Применена тепло- и звукоизоляция
- Входные группы частично будут выполнены из деревянных композиций
- Применение стекла нового поколения
- Громоотвод
- Внешняя покраска была осуществлена краской JOTUN

DAİRE İÇ MEKAN ÖZELLİKLERİ

- Blok girişleri ahşap ve granit mermer kaplama
- Isıtma ve soğutma sistemi (tüm odalarda klima tesisatı)
- Giyinme - soyunma odası
- Anahtar ve prizler ELBİ STİLLA, LEGRAND marka
- Alt yapı sıhhi tesisat PİLSA marka
- Daire içi doğrama çift ısı camlı yalıtımlı, antrasit renk pvc doğrama
- Dış doğramalar antrasit renk alüminyum doğrama
- İç cephede JOTUN boya tercih edilmiştir
- Islak zeminler seramik ve fayans (LÜX serisi) markalar
- Vitrifiyeler LUX markalar
- Banyo, wc, ebeveyn banyoda Hilton lavabo
- Yer döşemeleri 1. Sınıf parke
- Kale kilit sistemli çelik kapı
- Özel tasarlanmış CNC kesim lake kapılar
- Vestiyer (geniş hacimli)
- Dresuar
- Mutfak + ada mutfak

Особенности внутренней отделки

- Облицовка входных групп будет выполнена из гранита, мрамора и дерева
- Готовые подводки под отопление и кондиционеры
- Отдельная гардеробная комната
- Выключатели и розетки марок ELBI STILLA и LEGRAND
- Сантехника марки PİLSA
- Двойной теплоизоляционный стеклопакет, оконные рамы цвета антрацит
- Внутренняя покраска выполнена краской фирмы JOTUN
- Половое покрытие облицовано керамической плиткой высокого качества
- Сантехника марок класса LUX
- Ламинат высокого качества
- Встроенный шкаф в прихожей
- Кухонный гарнитур с барной стойкой

FLAT INTERIOR FEATURES

- Block entrances are wood and granite marble cladding
- Heating and cooling system (air conditioning infrastructure in all rooms)
- Dressing room
- Switches and sockets ELBI STILLA, LEGRAND brand
- Infrastructure plumbing PİLSA brand
- Indoor joinery double heat glazed insulated, anthracite color pvc joinery
- Exterior joinery anthracite color aluminum joinery
- JOTUN paint is preferred for interior
- Wet floors ceramics and tiles (LUX series) brands
- Sanitaryware Luxury brands
- Hilton sink in bathroom, wc, parents bathroom
- Floor coverings 1st class parquet
- Steel door with Kale lock system
- Specially designed CNC cut lacquered doors
- Cloakroom (large volume)
- Dresser
- Kitchen + island kitchen



Tarihi zenginlikler ve doğal güzellikler dört bir yanınızda

Исторические места и природные
красоты будут окружать вас.

Historical legacy and natural beauty is
around us



Marina
Марина
Marin



Forum AVM
ТЦ Форум Молл
Forum Shopping Center



Kız Kalesi

Девичья крепость
Maiden's Castle



**Yerköprü
Şelalesi**

Наземный мост
Yerköprü Waterfall



Mamure

Kalesi

Замок Мамур
Castle Of Mamure



**Adam
Kayalar**

Адам Каялар
Man Rocks



Kayıkçıođlu TOTAL İstasyonu

- Levent Börek
- Köfteci Ramiz
- Turkcell
- AVM

2M Migros

Groseri

Mavida Cadde

Maraton Halı Saha

Şok Market

BİM

Migros Jet

mavida
Terrace

Akdeniz Sitesi

Mersin - Antalya Yolu

210. Sk.

211. Sk.

212. Sk.

206. Sk.

204. Sk.

202. Sk.